

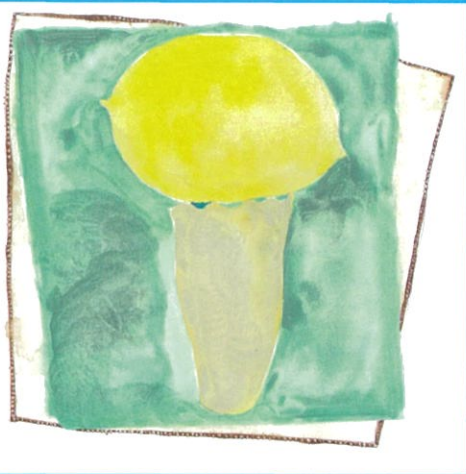
11月1日(木) - 6日(火)

(12 - 19時)

小澤 幸歩

(OZAWA YUKIHO)

日々の絵・なんてことないこと／うつくしいもの(展)



「花びんにレモン」 2018 紙に水彩と鉛筆 21.5 x 24.2 cm

日々の絵・なんてことない
こと／うつくしいもの

日々の暮らしの中たんだん
と起きては過ぎていくもの
ごとの中でただ運動のよう
に絵を描いています。

わたしにとって日常の中の
『なんてことない』ことが
とても大切で、そういった
ものの中に心惹かれるうっ
くしいものがあります。

そしてこの世のあらゆるも
のは存在しているだけで
じゅうぶんで、わたしの意
志からも絵には解放されて
欲しい。

関連イベント

①バイオリンとドローイングの会
11月1日(木) 18 - 19時

画家でありバイオリン弾きの久保晶さんをお招きしてバイオリンとドローイングの会をひらきます。久保さんのバイオリンのメロディといっしょにドローイングをします。

②絵のおはなしの会
11月2日(金) 18 - 19時

美術家の黒坂祐さんをお招きして絵のおはなしの会をひらきます。研究室の先輩でもある黒坂さんと、絵画について、美術について、そのほかいろいろなものについてお話をします。

18時 - 19時
①

18時 - 19時
②

休廊日

休廊日

木
①

金
②

土
③

日
4

月
⑤

火
⑥

水
7

WORKS



11月8日(木) - 13日(火)

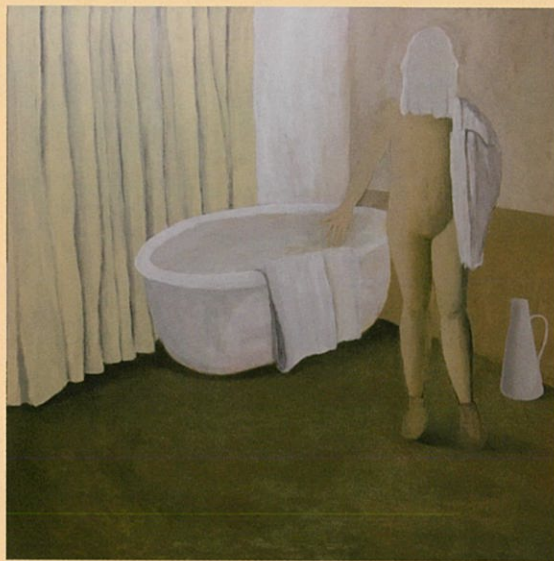
朱逸舟

予言の空間

(12 - 19時)

(ZHU RINGO)

(展)



「浴室 II」 2018 キャンバスにアクリル 146 x 146 cm

予言の空間

私の心はいつも「未知感」と「不確実性」に奪われています。どんな映画、小説、音楽、絵画でも、私がひきよせられる時間は、物事が最高潮に至るその前——緊張と興奮が徐々に蓄積されていく過程の時間です。それは、最高潮に達した出来事と比べると、それほどドラマチックではないかもしれませんが、緊張感の最高の高まりから、一番パワーがあると感じます。それゆえに「何かしらの事象が起きようとしている空間」を私は描きたくなるのだと気がつきました。

10時
11時
12時
13時
14時
15時
16時
17時
18時
19時
20時
21時
22時
23時
24時

休
廊
日

休
廊
日

木
8

金
9

土
10

日
11

月
12

火
13

水
14

WORKS



11月15日(木) - 20日(火)

井上 拓哉

STRIKE ME PINK !

(12 - 19時)

(INOUE TAKUYA)

(展)



「近所の植木鉢の絵」 2018 キャンバスに油彩 72.7 × 60.6 cm

STRIKE ME PINK !

切っても捨ても消えない本能のような。ぼーっとしたときにしてしまうクセのような。映画を見て泣く、猫背を伸ばす、それとは逆になんの色もない日常にそれはあらわれる

日常は生きていく中で一番量が多い
わたしは植木鉢をみていた

WORKS



休廊日

休廊日

三時 - 六時
レセプション
バーテイ

木

金

土

日

月

火

水

15

16

17

18

19

20

21

私と小石 絵と私

中学校の頃、私はいじめが原因の不登校児であった。

暴言を吐かれたり、笑いにさら、空気のように無視されたりするところが常であった。

息をすることが罪であるかのように感じていた。そしてそう思い込むことが、もしかしたら許されるかもしれないという最後の希望であった。

だんだん自分が本当に存在しているのかわからなくなった。

その日は珍しく学校に行った。帰り道、私は1人であった。

遠くか近くか頭の中か無音の雑音が聞こえ続けた。

気がつく私のつま先に小石が当たり、ころころ転がった。

そのとき私は、はっとして大きく息をした。そして自分の存在を知らされ、安堵した。

生きていることに静かで小さな喜びを感じた。

描く絵と私は、私と小石の関係でありたい。

絵にぶつかった私がころころ転がって、描いた絵は、はっと大きく息をする。

11月22日(木) - 28日(水)

山口 由葉

私と小石 絵と私

(12 - 19時)

(YAMAGUCHI YUIHA)

(展)



左 「夕焼けの青い屋根」 2018 キャンバスに油彩 116.7×116.7 cm
右 「3つの屋根」 2018 キャンバスに油彩 65.2×53 cm

WORKS



休廊日

休廊日

10時-16時
レセプション
パーティー

木

金

土

日

月

火

水

22

23

24

25

26

27

28

12月1日(土)・2日(日)

4人

あのね、ひとつきのこと

(10-17時)

(アートパス)

(展)

それぞれの個展を終え、最後に4人のグループ展をアートパスにて行います。たくさんの方が訪れるこの2日間、今までにはなかった、人と向きあうことを意識した作品の制作を会期中に行います。

アートパスとは、東京藝術大学取手校地のオープンキャンパス及び、先端芸術表現科2・3年生の進級展、東京藝術大学の学生の有志による展示等が一体になったイベントです。アートパスに関する詳しい情報は、特設ウェブサイトをご覧ください
(torideartpath2018.tumblr.com 右QRより)



取手駅東口↓東京藝術大学
バス時刻表
一覧

① スクールバス時刻表(平日のみ運行)

取手駅→藝大①地点	時間	藝大①地点→取手駅
東口バス乗り場4番	9	
	40 10	
	50 11	
	30 12	15 55
	10 13	—
	55 15 14	00 40
	35 15 20	
	30 16 15	
	40 17 20	
	30 18	10 50
	50 10 19	30
	20	20

② 大利根交通バス(平日)

取手駅→藝大②地点	時間	藝大②地点→取手駅
東口バス乗り場2番	9	
	10	
	55 35 15 00	11
	55 35 25 15	12 07 17 37 57
	55 35 15	13 17 37 57
	55 35 15	14 17 37
	55 40 25	15 07 22 37 47 57
	50 35 25 15 05	16 07 17 32 47
	56 41 33 25 05	17 07 15 23 38 54
	58 47 34 25 12	18 07 16 29 40 54
	58 47 41 22 12	19 04 23 29 40 54
	55 38 25 12	20 07 20 37 54

② 大利根交通バス(土・日・祝日)

取手駅→藝大②地点	時間	藝大②地点→取手駅
東口バス乗り場2番	9	
	45 25 05	10 07 17 27 47
	45 25 05	11 07 27 47
	45 25 05	12 07 27 47
	45 25 05	13 07 27 47
	45 25 05	14 07 27 47
	45 25 05	15 07 27 47
	45 25 05	16 07 27 47
	57 42 23 05	17 05 24 39 53
	46 22 11	18 04 28 47 59
	57 41 17 05	19 23 39 52
	55 42 22 10	20 04 24 37 54

① スクールバス特別運行(アートパス期間中)

取手駅→藝大①地点	時間	藝大①地点→取手駅
東口バス乗り場4番	9	
	40 00	10 40
	20	11 30
	50 00	29 12 09 49
	49 09	13 29
	40	14 20 57
	49 14	15 31
	29	16 09 49
	49 09	17 29
	29	18 09 49
	49 09	19 29
	20	20

○藝大①②地点は裏表紙の地図でご確認ください。○時刻表は開場時間に合わせ前後省略されたものになります。○大利根交通バスご利用の際は、現金先払いになります。行き先「東京芸大前」と告げて、料金320円を支払ってから乗車ください。

休廊日
休廊日
アートパス
アートパス
14時30分-16時
トークショー
16時-17時
クロージングパーティー

木 金 土 日
29 30 ① ②